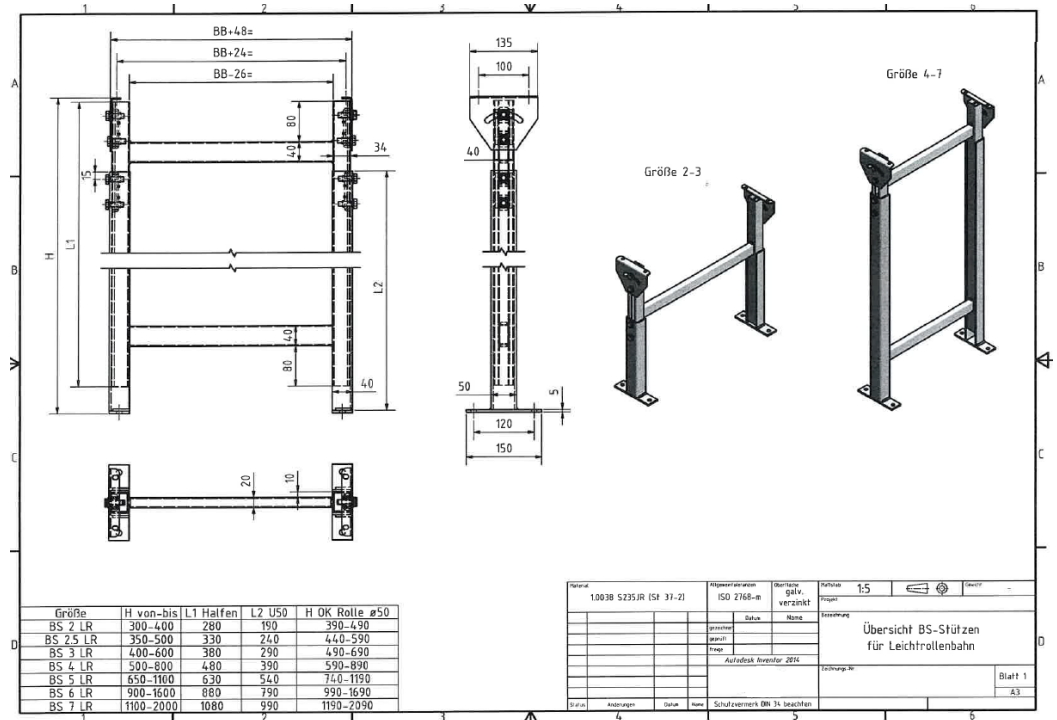


Accessoires pour Tables à billes de manutention



Bâti double (DST)

Les bâtis doubles Schulz sont constitués d'un profilé en U dans lequel est inséré un rail Halfen. Les pièces sont galvanisées ou thermo-laquées en teintes RAL.

Les semelles soudées (dont la finition est identique à celle du bâti) sont pourvues d'alésages permettant de les boulonner au sol.

Une attache équerre inclinable à 45° sert à l'assemblage au convoyeur ou à la bande transporteuse.

Le bâti double Schulz (DST) est réglable en hauteur en continu au moyen d'un écrou à deux vis.

Les bâtis doubles Schulz sont livrables dans les dimensions standard ou en dimensions spéciales (chaque largeur de bande jusqu'à 2 000 mm). Demandez-nous conseil !

Vous trouverez les plans des bâtis doubles en dimensions standard à la rubrique « Téléchargement ».

Attaches

Les attaches Schulz servent à assembler les profilés en U de plusieurs convoyeurs à galets.

Les attaches Schulz sont galvanisées et fournies avec boulons et écrous M6.

Les attaches sont livrables en dimensions standard ou en dimensions spéciales.

Demandez-nous conseil !

