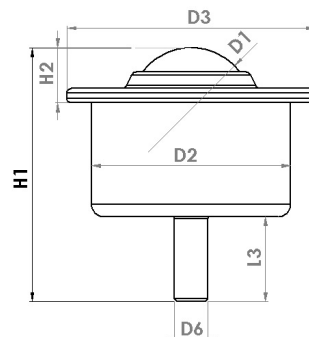
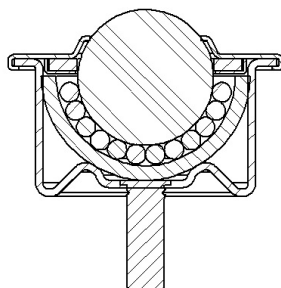


Bola transportadora con carcasa de chapa de acero, valonay espiga roscada



Denominación	Material bola de carga	Medidas							Retén de fieltro	Capacidad de carga (kg)
		Ø D1 (mm)	Ø D2 (mm)	Ø D3 (mm)	H1 (mm)	H2 (mm)	Ø D6 (mm)	L3 (mm)		
Tolerancia	-	-	-	+/- 0.1	+/- 0.1	+/- 0.1	+/- 0.2	+/- 0.5	-	-
Bola transportadora con carcasa de chapa de acero, valona y espiga roscada										
022.004-MD6xL3	Acero para herramientas	22.225	36.0	45.0	45.5	10	M-D6*	L3*	sí / no	70
022.014-MD6xL3	Material sintético	22.225	36.0	45.0	45.5	10	M-D6*	L3*	sí / no	50
022.024-MD6xL3	Acero fino	22.225	36.0	45.0	45.5	10	M-D6*	L3*	sí / no	70
Bola transportadora completamente de acero fino con valona y espiga roscada										
022.034-MD6xL3	Acero fino	22.225	36.0	45.0	45.5	10	M-D6*	L3*	sí / no	70

* Otras longitudes L3 (20, 25, 30, 34 mm) disponibles bajo consulta / D6 posible como M6 o M8

Estructura

Esta bola transportadora Schulz está formada por la carcasa, la cazoleta y la tapa como piezas estampadas, una espiga roscada, una bola de carga y varias bolas de soporte.

Dimensionado

La división se determina dividiendo por 3,5 la longitud de canto más corta del material a transportar.

Materiales

Carcasa, tapa:	Acero galvanizado, acero fino
Rótula:	Acero templado, acero fino templado
Espiga roscada:	Acero galvanizado
Bolas de soporte:	Acero para herramientas (templado), acero fino (templado)
Bola de carga:	Acero para herramientas (templado), acero fino (templado), material sintético

Condiciones de uso

Rango de temperatura entre -30°C y +100°C (hasta +30°C con bola de carga de material sintético)

Velocidad de transporte hasta 1,5 m/s.

Capacidad de carga dinámica hasta máx. 150 kg.