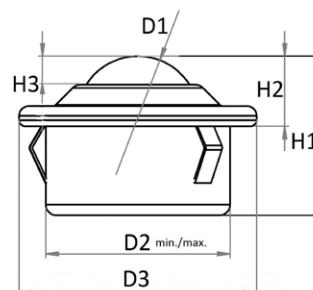
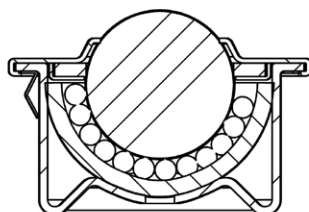


Bille de manutention dans boîtier en tôle d'acier à circlips de fixation 3 points intégré



Désignation	Matériau de la bille porteuse	Dimensions						Feutre 'étanchéité	Capacité de charge (kg)
		Ø D1 (mm)	Ø D2 (mm)	Ø D3 (mm)	H1 (mm)	H2 (mm)	H3 (mm)		
Tolérance	-	-	min.-max.	+/- 0.2	+/- 0.2	+/- 0.2	-	-	-
Bille de manutention galvanisée à collerette, sur carter en tôle d'acier, fixation intégrée 3 trous									
015.006	Acier pour outils	15.875	24.80 - 26.00	31	21	9.5	6.5	oui / non	50
022.006		22.225	36.80 - 38.00	45	30.5	10	7.3	oui	150
030.006		30.000	45.80 - 47.00	55	37	14	10.3	oui	300
015.016	Plastique	15.875	24.80 - 26.00	31	21	9.5	6.5	oui / non	25
022.016		22.225	36.80 - 38.00	45	30.5	10	7.3	oui	50
030.016		30.000	45.80 - 47.00	55	37	14	10.3	oui	100
015.026	Acier inoxydable	15.875	24.80 - 26.00	31	21	9.5	6.5	oui / non	50
022.026		22.225	36.80 - 38.00	45	30.5	10	7.3	oui	150
030.026		30.000	45.80 - 47.00	55	37	14	10.3	oui	300
Bille de manutention à collerette, fixation intégrée 3 trous, l'ensemble en acier inox									
015.030	Acier inoxydable	15.875	24	31	21	9.5	6.5	oui / non	50
022.030		22.225	36	45	30.5	10	7.3	oui	150
030.030		30.000	45	55	37	14	10.3	oui	300

Bille de manutention dans boîtier en tôle d'acier à circlips de fixation 3 points intégré



Structure

Cette bille de manutention Schulz est composée de trois pièces découpées, à savoir le boîtier, la coupelle et le couvercle, d'une grosse bille porteuse, d'un circlips de fixation 3 points intégré et de plusieurs petites billes.

Dimensionnement

L'espacement entre les billes est déterminé en divisant par 3,5 la longueur la plus courte du bord du produit à transporter.

Matériaux

Boîtier, couvercle:	acier galvanisé, acier inox
Coupelle hémisphérique:	acier trempé, acier inox trempé
Circlips de fixation 3 points intégré:	acier inoxydable pour ressorts
Petites billes:	acier à outils (trempé), acier inox (trempé)
Bille porteuse:	acier à outils (trempé), acier inox (trempé), plastique

Conditions de mise en œuvre

plage de température de -30°C à +100°C (jusqu'à +30°C pour les billes porteuses en plastique)

Vitesse de transport jusqu'à 1,5 m/s.

Capacité de charge dynamique jusqu'à 300 kg maxi.