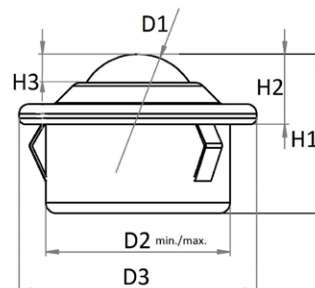
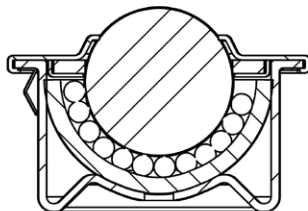


## Bola transportadora con carcasa de chapa de acero y clip de fijación de 3 puntos integrado



Denominación	Material bola de carga	Medidas						Retén de fieltro	Capacidad de carga (kg)
		Ø D1 (mm)	Ø D2 (mm)	Ø D3 (mm)	H1 (mm)	H2 (mm)	H3 (mm)		
Tolerancia	-	-	min.-max.	+/- 0.2	+/- 0.2	+/- 0.2	-	-	-
<b>Bola transportadora con carcasa de chapa de acero con clip de fijación de 3 puntos integrado y valona, galvanizada</b>									
015.006	Acero para herramientas	15.875	24.80 - 26.00	31	21	9.5	6.5	sí / no	50
022.006		22.225	36.80 - 38.00	45	30.5	10	7.3	sí	150
030.006		30.000	45.80 - 47.00	55	37	14	10.3	sí	300
015.016	Material sintético	15.875	24.80 - 26.00	31	21	9.5	6.5	sí / no	25
022.016		22.225	36.80 - 38.00	45	30.5	10	7.3	sí	50
030.016		30.000	45.80 - 47.00	55	37	14	10.3	sí	100
015.026	Acero fino	15.875	24.80 - 26.00	31	21	9.5	6.5	sí / no	50
022.026		22.225	36.80 - 38.00	45	30.5	10	7.3	sí	150
030.026		30.000	45.80 - 47.00	55	37	14	10.3	sí	300
<b>Bola transportadora con clip de fijación de 3 puntos integrado completamente de acero fino y valona</b>									
015.030	Acero fino	15.875	24	31	21	9.5	6.5	sí / no	50
022.030		22.225	36	45	30.5	10	7.3	sí	150
030.030		30.000	45	55	37	14	10.3	sí	300

### Estructura

Esta bola transportadora Schulz está formada por la carcasa, la cazoleta y la tapa como piezas estampadas, una bola de carga y varias bolas de soporte y clip de fijación integrado.

### Dimensionado

La división se determina dividiendo por 3,5 la longitud de canto más corta del material a transportar.

### Materiales

<b>Carcasa, tapa:</b>	Acero galvanizado, acero fino
<b>Rótula:</b>	Acero templado, acero fino templado
<b>clip de fijación integrado:</b>	Acero para resortes
<b>Bolas de soporte:</b>	Acero para herramientas (templado), acero fino (templado)
<b>Bola de carga:</b>	Acero para herramientas (templado), acero fino (templado), material sintético

### Condiciones de uso

Rango de temperatura entre -30°C y +100°C (hasta +30°C con bola de carga de material sintético)  
Velocidad de transporte hasta 1,5 m/s. Capacidad de carga dinámica hasta máx. 300 kg.