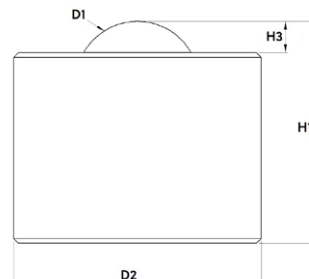
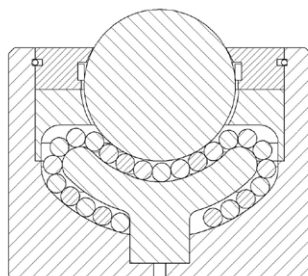


Bille de manutention pour charge lourde sans collerette



Désignation	Matériau de la bille porteuse	Dimensions				Feutre d'étanchéité	Capacité de charge (kg)
		Ø D1 (mm)	Ø D2 (mm)	H1 (mm)	H3 (mm)		
Tolérance	-	-	+/- 0.1	+/- 0.1	+/- 0.1	-	-
Bille de manutention pour charge lourde sans collerette, noir							
025.503	Acier pour outils	25.400	44.5	41.4	5.6	oui	150
025.503b		25.400	50.8	44.7	6.1	oui	350
038.503		38.100	60	61.5	13	oui	1.000
050.503		50.800	101.6	98.4	14.3	oui	2.000
076.503		76.200	160	145	21	oui	4.500

Structure

Cette bille de manutention Schulz est composée d'un boîtier, d'un couvercle et d'un champignon comme pièces massives, d'une grosse bille porteuse et de plusieurs petites billes.

Dimensionnement

L'espacement entre les billes est déterminé en divisant par 3,5 la longueur la plus courte du bord du produit à transporter.

Matériaux

Boîtier:	acier bruni, noir
Couvercle:	acier bruni, noir
Champignon:	acier trempé
Petites billes:	acier à outils (trempé), acier inox (trempé)
Bille porteuse:	acier à outils (trempé), acier inox (trempé)

Conditions de mise en œuvre

plage de température de -30°C à +100°C

Vitesse de transport jusqu'à 2,0 m/s.

Capacité de charge dynamique jusqu'à 2 000 kg maxi.