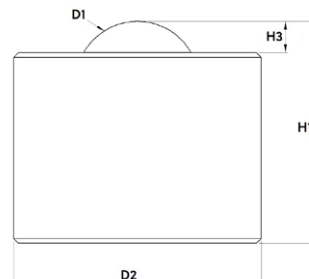
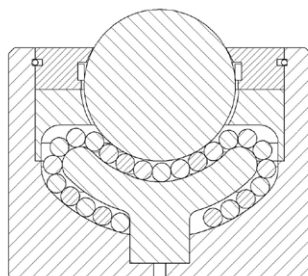


Bola transportadora para cargas pesadas sin valona



Denominación	Material bola de carga	Medidas				Retén de filtro	Capacidad de carga (kg)
		Ø D1 (mm)	Ø D2 (mm)	H1 (mm)	H3 (mm)		
Tolerancia	-	-	+/- 0.1	+/- 0.1	+/- 0.1	-	-
Bola transportadora para cargas pesadas sin valona, negro							
025.503	Acero para herramientas	25.400	44.5	41.4	5.6	sí	150
025.503b		25.400	50.8	44.7	6.1	sí	350
038.503		38.100	60	61.5	13	sí	1.000
050.503		50.800	101.6	98.4	14.3	sí	2.000
076.503		76.200	160	145	21	sí	4.500

Estructura

Esta bola transportadora Schulz está formada por una carcasa, una tapa y una seta de soporte como piezas torneadas macizas, una bola de carga y varias bolas de soporte.

Dimensionado

La división se determina dividiendo por 3,5 la longitud de canto más corta del material a transportar.

Materiales

Carcasa:	Acero pavonado, negro
Tapa:	Acero pavonado, negro
Seta de soporte:	Acero templado
Bolas de soporte:	Acero para herramientas (templado), acero fino (templado)
Bola de carga:	Acero para herramientas (templado), acero fino (templado)

Condiciones de uso

Rango de temperatura entre -30°C y +100°C
Velocidad de transporte hasta 2,0 m/s.
Capacidad de carga dinámica hasta máx. 2.000 kg.