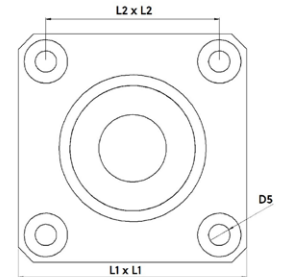
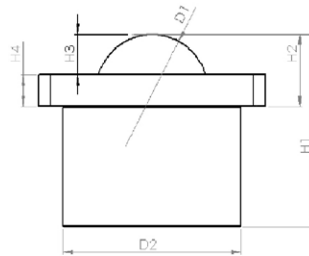
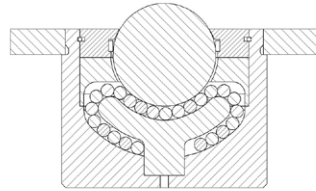


Bola transportadora para cargas pesadas con brida en la cabeza



Denominación	Material bola de carga	Medidas									Retén de fieltro	Capacidad de carga (kg)
		Ø D1 (mm)	Ø D2 (mm)	H1 (mm)	H2 (mm)	H3 (mm)	H4 (mm)	L1 x L2 (mm)	L2 x L2 (mm)	Ø D5 (mm)		
Tolerancia	-	-	+/- 0.1	+/- 0.2	+/- 0.1	+/- 0.1	+/- 0.2	-	-	-	-	-
Bola transportadora para cargas pesadas con brida en la cabeza, negro												
012.500	Acero para herramientas	12.7	23.8	24.9	11.2	3.5	3.2	dm 44.5	dm 34.8	3.6	no	80
025.500		25.4	44.5	41.4	10.6	5.6	5.0	57.2	44.5	5.5	sí	150
025.500b		25.4	50.8	45.5	13.1	6.1	7.0	76.2	57.9	6.6	sí	350
038.500		38.1	60.0	61.5	23.0	13.0	10.0	76.2	57.9	6.6	sí	1.000
050.500		50.8	101.6	98.4	33.3	14.3	19.0	127.0	101.6	11.0	sí	2.000
076.500		76.2	160	145	36	21	15	175.0	145.0	12.1	sí	4.500

Estructura

Esta bola transportadora Schulz está formada por una carcasa, una tapa y una seta de soporte como piezas torneadas macizas, una brida en la cabeza, una bola de carga y varias bolas de soporte.

Dimensionado

La división se determina dividiendo por 3,5 la longitud de canto más corta del material a transportar.

Materiales

Carcasa:	Acero pavonado, negro
Tapa:	Acero pavonado, negro
Seta de soporte:	Acero templado
Bolas de soporte:	Acero para herramientas (templado), acero fino (templado)
Bola de carga:	Acero para herramientas (templado), acero fino (templado)

Condiciones de uso

Rango de temperatura entre -30°C y +100°C
Velocidad de transporte hasta 2,0 m/s.
Capacidad de carga dinámica hasta máx. 2.000 kg.