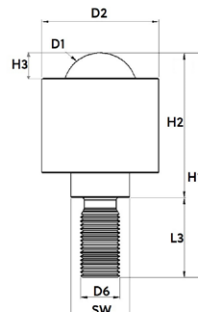
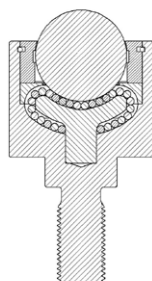


Bille de manutention pour charge lourde avec tige filetée



Désignation	Matériau de la bille porteuse	Dimensions								Feutre d'étanchéité	Capacité de charge (kg)
		Ø D1 (mm)	Ø D2 (mm)	H1 (mm)	H2 (mm)	H3 (mm)	SW (mm)	Ø D6 (mm)	L3 (mm)		
Tolérance	-	-	+/- 0.1	+/- 0.1	+/- 0.1	+/- 0.2	-	-	-	-	-
Bille de manutention pour charge lourde avec tige filetée, noir											
025.504	Acier pour outils	25.400	44.5	72.4	48.3	5.6	19	M12	24.1	oui	150
025.504b		25.400	50.8	77.0	51.3	6.1	19	M12	25.7	oui	350
038.504		38.100	60.0	114.3	73.5	13.0	30	M20	40.8	oui	1.000
050.504		50.800	101.6	163.3	113.4	14.3	36	M24	50	oui	2.000

Structure

Cette bille de manutention Schulz est composée d'un boîtier avec tige filetée, d'un couvercle et d'un champignon comme pièces massives, d'une grosse bille porteuse et de plusieurs petites billes.

Dimensionnement

L'espacement entre les billes est déterminé en divisant par 3,5 la longueur la plus courte du bord du produit à transporter.

Matériaux

Boîtier:	acier bruni, noir
Couvercle:	acier bruni, noir
Champignon:	acier trempé
Petites billes:	acier à outils (trempé), acier inox (trempé)
Bille porteuse:	acier à outils (trempé), acier inox (trempé)

Conditions de mise en œuvre

plage de température de -30°C à +100°C

Vitesse de transport jusqu'à 2,0 m/s.

Capacité de charge dynamique jusqu'à 2 000 kg maxi.