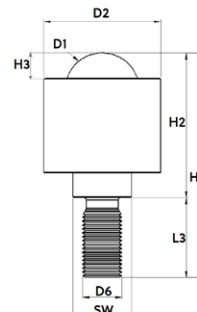
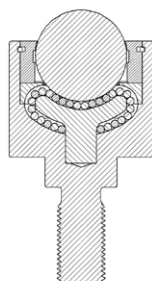


Bola transportadora para cargas pesadas con espiga roscada



Denominación	Material bola de carga	Medidas								Retén de fieltro	Capacidad de carga (kg)
		Ø D1 (mm)	Ø D2 (mm)	H1 (mm)	H2 (mm)	H3 (mm)	SW (mm)	Ø D6 (mm)	L3 (mm)		
Tolerancia	-	-	+/- 0.1	+/- 0.1	+/- 0.1	+/- 0.2	-	-	-	-	-
Bola transportadora para cargas pesadas con espiga roscada, negro											
025.504	Acero para herramientas	25.400	44.5	72.4	48.3	5.6	19	M12	24.1	sí	150
025.504b		25.400	50.8	77.0	51.3	6.1	19	M12	25.7	sí	350
038.504		38.100	60.0	114.3	73.5	13.0	30	M20	40.8	sí	1.000
050.504		50.800	101.6	163.3	113.4	14.3	36	M24	50	sí	2.000

Estructura

Esta bola transportadora Schulz está formada por una carcasa con espiga roscada, una tapa y una seta de soporte como piezas torneadas macizas, una bola de carga y varias bolas de soporte.

Dimensionado

La división se determina dividiendo por 3,5 la longitud de canto más corta del material a transportar.

Materiales

Carcasa:	Acero pavonado, negro
Tapa:	Acero pavonado, negro
Seta de soporte:	Acero templado
Bolas de soporte:	Acero para herramientas (templado), acero fino (templado)
Bola de carga:	Acero para herramientas (templado), acero fino (templado)

Condiciones de uso

Rango de temperatura entre -30°C y +100°C
Velocidad de transporte hasta 2,0 m/s.
Capacidad de carga dinámica hasta máx. 2.000 kg.