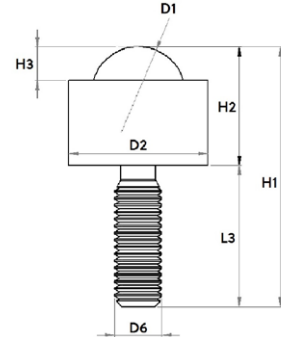
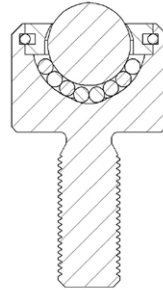


Bola transportadora maciza sin valona con espiga roscada



Denominación	Material bola de carga	Medidas							Retén de fieltro	Capacidad de carga (kg)
		Ø D1 (mm)	Ø D2 (mm)	H1 (mm)	H2 (mm)	H3 (mm)	Ø D6	L3 (mm)		
Tolerancia	-	-	-	+/- 0.1	+/- 0.1	+/- 0.1	+/- 0.2	+/- 0.5	-	-
Bola transportadora maciza sin valona con espiga roscada, galvanizado										
006.400	Acero para herramientas	6.350	13	25.5	10.5	2	M6	15	no	30
012.400		12.700	20.6	35.8	19.6	3.5	M8	16.2	no	80
015.400		15.875	24	46.1	21	6	M8	25	no	100
030.400		30.000	45	62	37	5	M12	25	sí	350
012.410	Material sintético	12.700	20.6	35.8	19.6	3.5	M8	16.2	no	50
015.410		15.875	24	46.1	21	6	M8	25	no	50
015.420	Acero fino	15.875	24	46.1	21	6	M8	25	no	100
BBola transportadora maciza completamente de acero fino, sin valona con espiga roscada										
006.430	Acero fino	6.350	13	25.5	10.5	2	M6	15	no	30
008.430		8.000	15	27.5	12.5	2	M6	15	no	50
015.430		15.875	24	41	21	6	M10	20	no	100

Estructura

Esta bola transportadora Schulz está formada por una carcasa con espiga roscada y una tapa como piezas torneadas macizas, una bola de carga y varias bolas de soporte.

Dimensionado

La división se determina dividiendo por 3,5 la longitud de canto más corta del material a transportar.

Materiales

Carcasa: Acero galvanizado templado, acero fino templado
Tapa: Acero galvanizado, acero fino
Bolas de soporte: Acero para herramientas (templado), acero fino (templado)
Bola de carga: Acero para herramientas (templado), acero fino (templado), material sintético

Condiciones de uso

Rango de temperatura entre -30°C y +100°C (hasta +30°C con bola de carga de material sintético)
 Velocidad de transporte hasta 1,5 m/s.
 Capacidad de carga dinámica hasta máx. 350 kg.