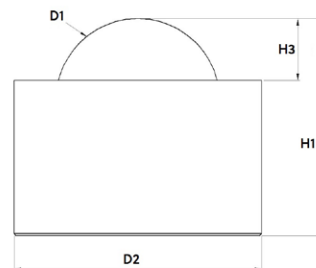
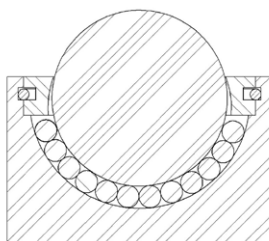


Bola transportadora maciza sin valona



Denominación	Material bola de carga	Medidas				Retén de fieltro	Capacidad de carga (kg)
		Ø D1 (mm)	Ø D2 (mm)	H1 (mm)	H3 (mm)		
Tolerancia	-	-	+/- 0.1	+/- 0.1	+/- 0.1	-	-
Bola transportadora maciza sin valona, galvanizado							
006.300	Acero para herramientas	6.350	13	10.5	2	no	15
008.300		8.000	15	12.5	2	no	50
012.300		12.700	20.6	16.6	3.5	no	80
015.300		15.875	24	21	6	no	100
025.300*		25.400	35	35	7	no	125
045.300		44.450	62	53	15.6	sí	800
070.300*		70.000	130	103	23	sí	1.750
090.300*		90.000	145	114	24	sí	2.500
006.310	Material sintético	6.350	13	10.5	2	no	10
008.310		8.000	15	12.5	2	no	25
012.310		12.700	20.6	16.6	3.5	no	40
015.310		15.875	24	21	6	no	50
008.320	Acero fino	8.000	13	10.5	2	no	15
012.320		12.700	20.6	19.6	3.5	no	80
015.320		15.875	24	21	6	no	100
025.320		25.400	35	35	7	no	125

* Tapa atornillada 6x M6x30
012.xxx superficie negra pavonada

Bola transportadora maciza sin valona



Estructura

Esta bola transportadora Schulz está formada por una carcasa y una tapa como piezas torneadas macizas, una bola de carga y varias bolas de soporte.

Dimensionado

La división se determina dividiendo por 3,5 la longitud de canto más corta del material a transportar.

Materiales

Carcasa:	Acero galvanizado templado, acero fino templado
Tapa:	Acero galvanizado, acero fino
Bolas de soporte:	Acero para herramientas (templado), acero fino (templado)
Bola de carga:	Acero para herramientas (templado), acero fino (templado), material sintético

Condiciones de uso

Rango de temperatura entre -30°C y +100°C (hasta +30°C con bola de carga de material sintético)

Velocidad de transporte hasta 1,5 m/s.

Capacidad de carga dinámica hasta máx. 2.500 kg.