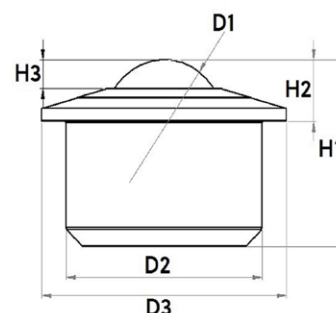
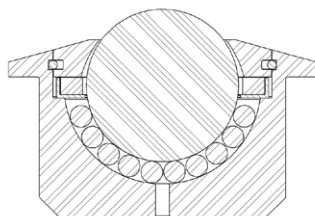


Bille de manutention massive à collerette



Désignation	Matériau de la bille porteuse	Dimensions						Feutre 'étanchéité	Capacité de charge (kg)
		Ø D1 (mm)	Ø D2 (mm)	Ø D3 (mm)	H1 (mm)	H2 (mm)	H3 (mm)		
Tolérance	-	-	+/- 0.1	+/- 0.1	+/- 0.1	+/- 0.1	-	-	-
Bille de manutention massive à collerette, galvanisé									
015.100*	Acier pour outils	15.875	24.0	31.0	21.0	9.5	3.0	oui / non	100
015.102		15.875	24.0	31.0	20.5	9.5	4.5	oui / non	100
022.100		22.225	36.0	45.0	30.5	10.0	4.5	oui	240
030.100		30.000	45.0	55.0	37.0	14.0	5.5	oui	350
045.100		44.500	62.0	75.0	53.5	19.0	9.0	oui	800
060.100		57.100	100.0	117.0	77.5	29.5	16.0	oui	1.500
015.110*	Plastique	15.875	24.0	31.0	21.0	9.5	3.0	oui / non	25
015.112		15.875	24.0	31.0	20.5	9.5	4.5	oui / non	25
022.110		22.225	36.0	45.0	30.5	10.0	4.5	oui	50
030.110		30.000	45.0	55.0	37.0	14.0	5.5	oui	100
015.120*	Acier inoxydable	15.875	24.0	31.0	21.0	9.5	3.0	oui / non	100
015.122		15.875	24.0	31.0	20.5	9.5	4.5	oui / non	100
022.120		22.225	36.0	45.0	30.5	10.0	4.5	oui	240
030.120		30.000	45.0	55.0	37.0	14.0	5.5	oui	350
045.120		44.500	62.0	75.0	53.5	19.0	9.0	oui	800
Bille de manutention à collerette en acier inox massif									
015.130*	Acier inoxydable	15.875	24.0	31.0	21.0	9.5	3.0	oui / non	100
015.132		15.875	24.0	31.0	20.5	9.5	4.5	oui / non	100
022.130		22.225	36.0	45.0	30.5	10.0	4.5	oui	240
030.130		30.000	45.0	55.0	37.0	14.0	5.5	oui	350

* Couvercle en tôle d'acier

Bille de manutention massive à collerette



Structure

Cette bille de manutention Schulz est composée d'un boîtier avec couvercle comme pièces massives, d'une grosse bille porteuse et de plusieurs petites billes.

Dimensionnement

L'espacement entre les billes est déterminé en divisant par 3,5 la longueur la plus courte du bord du produit à transporter.

Matériaux

Boîtier:	acier galvanisé trempé, acier inox trempé
Couvercle:	acier galvanisé, acier inox
Coupe hémisphérique:	acier trempé, acier inox trempé
Petites billes:	acier à outils (trempé), acier inox (trempé)
Bille porteuse:	acier à outils (trempé), acier inox (trempé), plastique

Conditions de mise en œuvre

plage de température de -30°C à +100°C (jusqu'à +30°C pour les billes porteuses en plastique)

Vitesse de transport jusqu'à 1,5 m/s.

Capacité de charge dynamique jusqu'à 1 500 kg maxi.