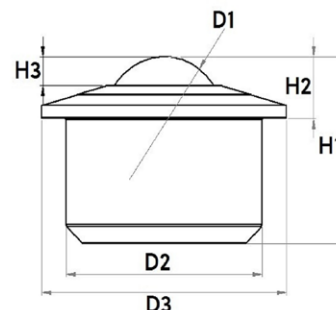
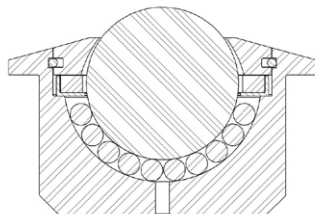


## Bola transportadora maciza completamente de acero fino, con valona



Denominación	Material bola de carga	Medidas						Retén de fieltro	Capacidad de carga (kg)
		Ø D1 (mm)	Ø D2 (mm)	Ø D3 (mm)	H1 (mm)	H2 (mm)	H3 (mm)		
Tolerancia	-	-	+/- 0.1	+/- 0.1	+/- 0.1	+/- 0.1	-	-	-
<b>Bola transportadora maciza con valona, galvanizado</b>									
015.100*	Acero para herramientas	15.875	24.0	31.0	21.0	9.5	3.0	sí / no	100
015.102		15.875	24.0	31.0	20.5	9.5	4.5	sí / no	100
022.100		22.225	36.0	45.0	30.5	10.0	4.5	sí	240
030.100		30.000	45.0	55.0	37.0	14.0	5.5	sí	350
045.100		44.500	62.0	75.0	53.5	19.0	9.0	sí	800
060.100		57.100	100.0	117.0	77.5	29.5	16.0	sí	1.500
015.110*	Material sintético	15.875	24.0	31.0	21.0	9.5	3.0	sí / no	25
015.112		15.875	24.0	31.0	20.5	9.5	4.5	sí / no	25
022.110		22.225	36.0	45.0	30.5	10.0	4.5	sí	50
030.110		30.000	45.0	55.0	37.0	14.0	5.5	sí	100
015.120*	Acero fino	15.875	24.0	31.0	21.0	9.5	3.0	sí / no	100
015.122		15.875	24.0	31.0	20.5	9.5	4.5	sí / no	100
022.120		22.225	36.0	45.0	30.5	10.0	4.5	sí	240
030.120		30.000	45.0	55.0	37.0	14.0	5.5	sí	350
045.120		44.500	62.0	75.0	53.5	19.0	9.0	sí	800
<b>Bola transportadora maciza con valona, entero Acero fino</b>									
015.130*	Acero fino	15.875	24.0	31.0	21.0	9.5	3.0	sí / no	100
015.132		15.875	24.0	31.0	20.5	9.5	4.5	sí / no	100
022.130		22.225	36.0	45.0	30.5	10.0	4.5	sí	240
030.130		30.000	45.0	55.0	37.0	14.0	5.5	sí	350

\* Tapa de chapa de acero

## Bola transportadora maciza con valona



### Estructura

Esta bola transportadora Schulz está formada por una carcasa y una tapa como piezas torneadas macizas, una bola de carga y varias bolas de soporte.

### Dimensionado

La división se determina dividiendo por 3,5 la longitud de canto más corta del material a transportar.

### Materiales

<b>Carcasa:</b>	Acero galvanizado templado, acero fino templado
<b>Tapa:</b>	Acero galvanizado, acero fino
<b>Rótula:</b>	Acero templado, acero fino templado
<b>Bolas de soporte:</b>	Acero para herramientas (templado), acero fino (templado)
<b>Bola de carga:</b>	Acero para herramientas (templado), acero fino (templado), material sintético

### Condiciones de uso

Rango de temperatura entre -30°C y +100°C (hasta +30°C con bola de carga de material sintético)  
Velocidad de transporte hasta 1,5 m/s.  
Capacidad de carga dinámica hasta máx. 1.500 kg.