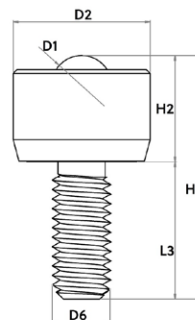
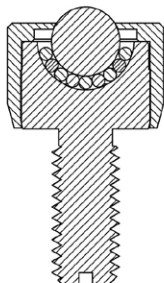


Bille de manutention massive MINI sans collerette à tige filetée et tête cylindrique



Désignation	Matériau de la bille porteuse	Dimensions							Feutre 'étanchéité	Capacité de charge (kg)
		Ø D1 (mm)	Ø D2 (mm)	H1 (mm)	H2 (mm)	H3 (mm)	Ø D6	L3 (mm)		
Tolérance	-	-	-	+/- 0.1	+/- 0.1	+/- 0.1	+/- 0.2	+/- 0.5	-	-
Bille de manutention MINI massive galvanisée, sans collerette, à tige filetée et couvercle cylindrique										
005.401	Acier pour outils	4.800	13	24	9	1	M6	15	non	10
006.401		6.400	17	26	11	2	M6	15	non	20
008.401		7.900	18	32	14	2	M8	18	non	30
009.401		9.600	23	40	20	2	M8	20	non	40
012.401		12.700	28	48	25	3.5	M8	23	non	50
Bille de manutention MINI massive galvanisée, sans collerette, à tige filetée et couvercle en acier inox cylindrique										
005.421	Acier inoxydable	4.800	13	24	9	1	M6	15	non	10
006.421		6.400	17	26	11	2	M6	15	non	20
008.421		7.900	18	32	14	2	M8	18	non	30
009.421		9.600	23	40	20	2	M8	20	non	40
012.421		12.700	28	48	25	3.5	M8	23	non	50
Bille de manutention MINI massive galvanisée, sans collerette, à tige filetée et couvercle entièrement en acier inox cylindrique										
005.431	Acier inoxydable	4.800	13	24	9	1	M6	15	non	10
006.431		6.400	17	26	11	2	M6	15	non	20
008.431		7.900	18	32	14	2	M8	18	non	30
009.431		9.600	23	40	20	2	M8	20	non	40
012.431		12.700	28	48	25	3.5	M8	23	non	50

Bille de manutention massive MINI sans collerette à tige filetée et tête cylindrique



Structure

Cette bille de manutention Schulz est composée d'un boîtier avec tige filetée et couvercle comme pièces massives, d'une grosse bille porteuse et de plusieurs petites billes.

Dimensionnement

L'espacement entre les billes est déterminé en divisant par 3,5 la longueur la plus courte du bord du produit à transporter.

Matériaux

Boîtier:	acier galvanisé trempé
Couvercle:	acier galvanisé, acier inox
Petites billes:	acier à outils (trempé), acier inox (trempé)
Bille porteuse:	acier à outils (trempé), acier inox (trempé)

Conditions de mise en œuvre

Plage de température de -30°C à +70°C

Vitesse de transport jusqu'à 1,5 m/s.

Capacité de charge dynamique jusqu'à 50 kg maxi

La bille de manutention MINI est dédiée

- à l'emploi dans des instruments de mesure
- au transport de matériel dans les salles BLANCHES
- au guidage dans des petits roulements linéaires