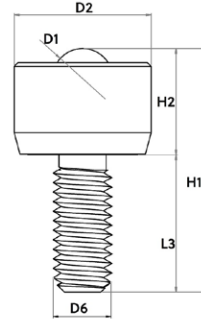
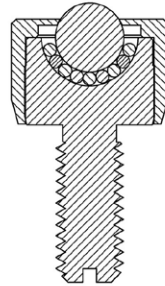


Bola transportadora MINI maciza sin valona, con espiga roscada y tapa cilíndrica



Denominación	Material bola de carga	Medidas							Retén de fieltro	Capacidad de carga (kg)
		Ø D1 (mm)	Ø D2 (mm)	H1 (mm)	H2 (mm)	H3 (mm)	Ø D6	L3 (mm)		
Tolerancia	-	-	-	+/- 0.1	+/- 0.1	+/- 0.1	+/- 0.2	+/- 0.5	-	-
Bola transportadora MINI maciza sin valona, con espiga roscada y tapa cilíndrica, galvanizada										
005.401	Acero para herramientas	4.800	13	24	9	1	M6	15	no	10
006.401		6.400	17	26	11	2	M6	15	no	20
008.401		7.900	18	32	14	2	M8	18	no	30
009.401		9.600	23	40	20	2	M8	20	no	40
012.401		12.700	28	48	25	3.5	M8	23	no	50
Bola transportadora MINI maciza sin valona, con espiga roscada y tapa de acero fino, cilíndrica										
005.421	Acero fino	4.800	13	24	9	1	M6	15	no	10
006.421		6.400	17	26	11	2	M6	15	no	20
008.421		7.900	18	32	14	2	M8	18	no	30
009.421		9.600	23	40	20	2	M8	20	no	40
012.421		12.700	28	48	25	3.5	M8	23	no	50
Bola transportadora MINI maciza sin valona, con espiga roscada y tapa completamente de acero fino, cilíndrica										
005.431	Acero fino	4.800	13	24	9	1	M6	15	no	10
006.431		6.400	17	26	11	2	M6	15	no	20
008.431		7.900	18	32	14	2	M8	18	no	30
009.431		9.600	23	40	20	2	M8	20	no	40
012.431		12.700	28	48	25	3.5	M8	23	no	50

Bola transportadora maciza MINI sin valona con espiga roscada y cabeza cilíndrica



Estructura

Esta bola transportadora Schulz está formada por una carcasa con espiga roscada y una tapa como piezas torneadas macizas, una bola de carga y varias bolas de soporte.

Dimensionado

La división se determina dividiendo por 3,5 la longitud de canto más corta del material a transportar.

Materiales

Carcasa:	Acero galvanizado templado
Tapa:	Acero galvanizado, acero fino
Bolas de soporte:	Acero para herramientas (templado), acero fino (templado)
Bola de carga:	Acero para herramientas (templado), acero fino (templado)

Condiciones de uso

Rango de temperatura entre -30°C y +70°C
Velocidad de transporte hasta 1,5 m/s.
Capacidad de carga dinámica hasta máx. 50 kg

La bola transportadora MINI es apropiada para:

- el uso en instrumentos de medición
- el transporte de materiales en salas blancas
- guías para rodamientos lineales pequeños