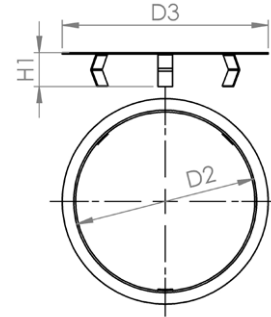
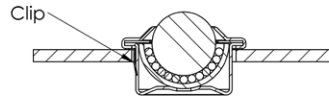


## Krallenfederring / Clip für Kugelrollen



Bezeichnung	Werkstoff	Maße			für Kugelrolle / Bohrung
		Ø D2 (mm)	Ø D3 (mm)	H1(mm)	
Toleranzen	-	+/- 0.2	+/- 0.2	+/- 0.2	
<b>Krallenfederring / Clip für Kugelrolle</b>					
02680	1.4310	15.875	24	31	015.xxx / Ø 24.80-26.00
02681		22.225	36	45	022.xxx / Ø 36.80-38.00
-		30.000	45	55	Für 030.xxx folgt!

### Aufbau

Der Schulz-3-Punkt-Befestigungsclip kann zum Ausgleich von Bohrungen bzw. zur Befestigung genutzt werden.

### Werkstoffe

Befestigungs-Clip: Feder-Edelstahl (t 0,30 mm – 1.4310)

### Einbau

Mit dem Krallenfederring bzw. Befestigungsclip können Kugelrollen von der Einbauseite (von oben) her befestigt und demontiert werden!  
Es wird eine min. Blechstärke der Aufnahmeplatte von 3 mm empfohlen.