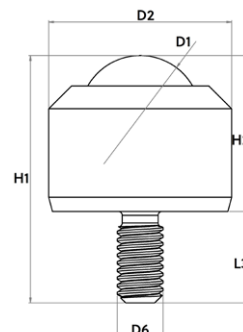
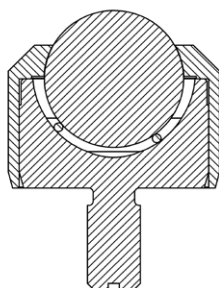


Bille de manutention massive MINI sans collerette avec tige filetée et couvercle en aluminium à tête conique



Désignation	Matériau de la bille porteuse	Dimensions							Feutre d'étanchéité	Capacité de charge (kg)
		Ø D1 (mm)	Ø D2 (mm)	H1 (mm)	H2 (mm)	H3 (mm)	Ø D6	L3 (mm)		
Tolérance	-	-	-	+/- 0.1	+/- 0.1	+/- 0.1	+/- 0.2	+/- 0.5	-	-
Bille de manutention massive MINI sans collerette avec tige filetée et couvercle en aluminium à tête conique										
005.422	Acier inoxydable	4.800	8	8.5	6	1	M2	2.5	non	5
006.422		6.400	13	16.5	10.5	2	M3	6	non	10
008.422		7.900	15	20.5	12.5	2.5	M4	8	non	15
015.422		15.875	24	32.5	20.5	4	M6	12	non	70

Structure

Cette bille de manutention Schulz est composée d'un boîtier avec tige filetée et couvercle comme pièces massives, d'une grosse bille porteuse et de plusieurs petites billes.

Dimensionnement

L'espacement entre les billes est déterminé en divisant par 3,5 la longueur la plus courte du bord du produit à transporter.

Matériaux

Boîtier:	acier galvanisé trempé
Couvercle:	aluminium
Petites billes:	acier inox (trempé)
Bille porteuse:	acier inox (trempé)

Conditions de mise en œuvre

Plage de température de -30°C à +70°C
Vitesse de transport jusqu'à 1,5 m/s.
Capacité de charge dynamique jusqu'à 70 kg maxi

La bille de manutention MINI est dédiée

- à l'emploi dans des instruments de mesure
- au transport de matériel dans les salles BLANCHES
- au guidage dans des petits roulements linéaires