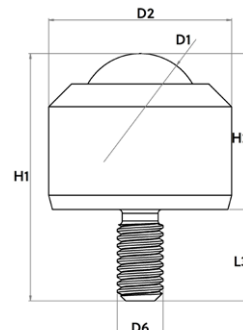
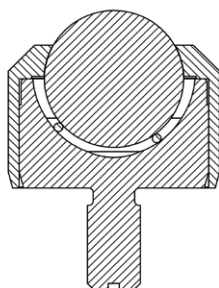


## Bola transportadora maciza MINI sin valona con espiga roscada y tapa de aluminio con cabeza cónica



Denominación	Material bola de carga	Medidas							Retén de fieltro	Capacidad de carga (kg)
		Ø D1 (mm)	Ø D2 (mm)	H1 (mm)	H2 (mm)	H3 (mm)	Ø D6	L3 (mm)		
Tolerancia	-	-	-	+/- 0.1	+/- 0.1	+/- 0.1	+/- 0.2	+/- 0.5	-	-
<b>Bola transportadora maciza MINI sin valona con espiga roscada y tapa de aluminio con cabeza cónica</b>										
005.422	Acero fino	4.800	8	8.5	6	1	M2	2.5	no	5
006.422		6.400	13	16.5	10.5	2	M3	6	no	10
008.422		7.900	15	20.5	12.5	2.5	M4	8	no	15
015.422		15.875	24	32.5	20.5	4	M6	12	no	70

### Estructura

Esta bola transportadora Schulz está formada por una carcasa con espiga roscada y una tapa como piezas torneadas macizas, una bola de carga y varias bolas de soporte.

### Dimensionado

La división se determina dividiendo por 3,5 la longitud de canto más corta del material a transportar.

### Materiales

**Carcasa:** Acero galvanizado templado  
**Tapa:** Aluminio  
**Bolas de soporte:** Acero fino (templado)  
**Bola de carga:** Acero fino (templado)

### Condiciones de uso

Rango de temperatura entre -30°C y +70°C  
 Velocidad de transporte hasta 1,5 m/s.  
 Capacidad de carga dinámica hasta máx. 70 kg

### La bola transportadora MINI es apropiada para:

- el uso en instrumentos de medición
- el transporte de materiales en salas blancas
- guías para rodamientos lineales pequeños